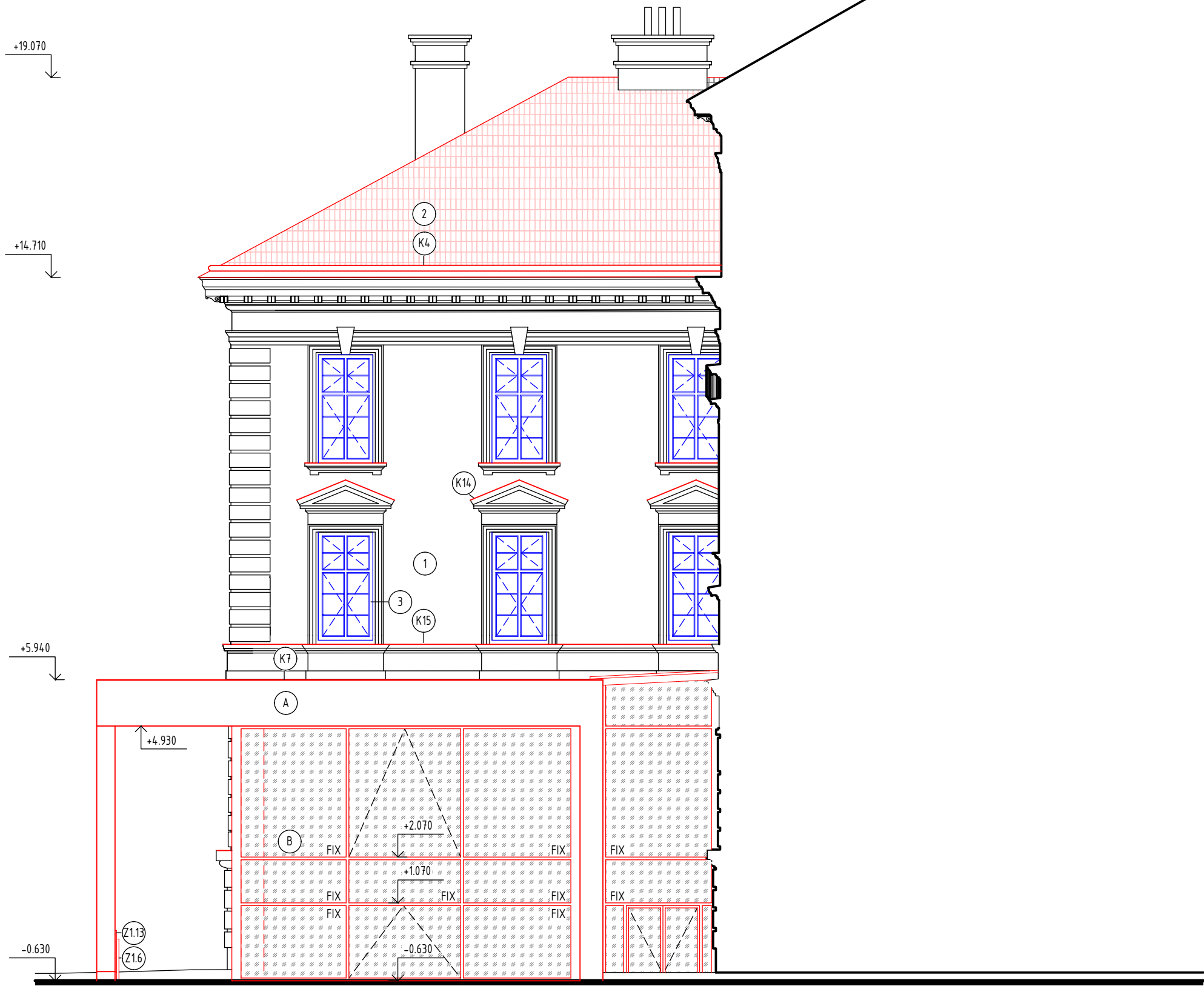
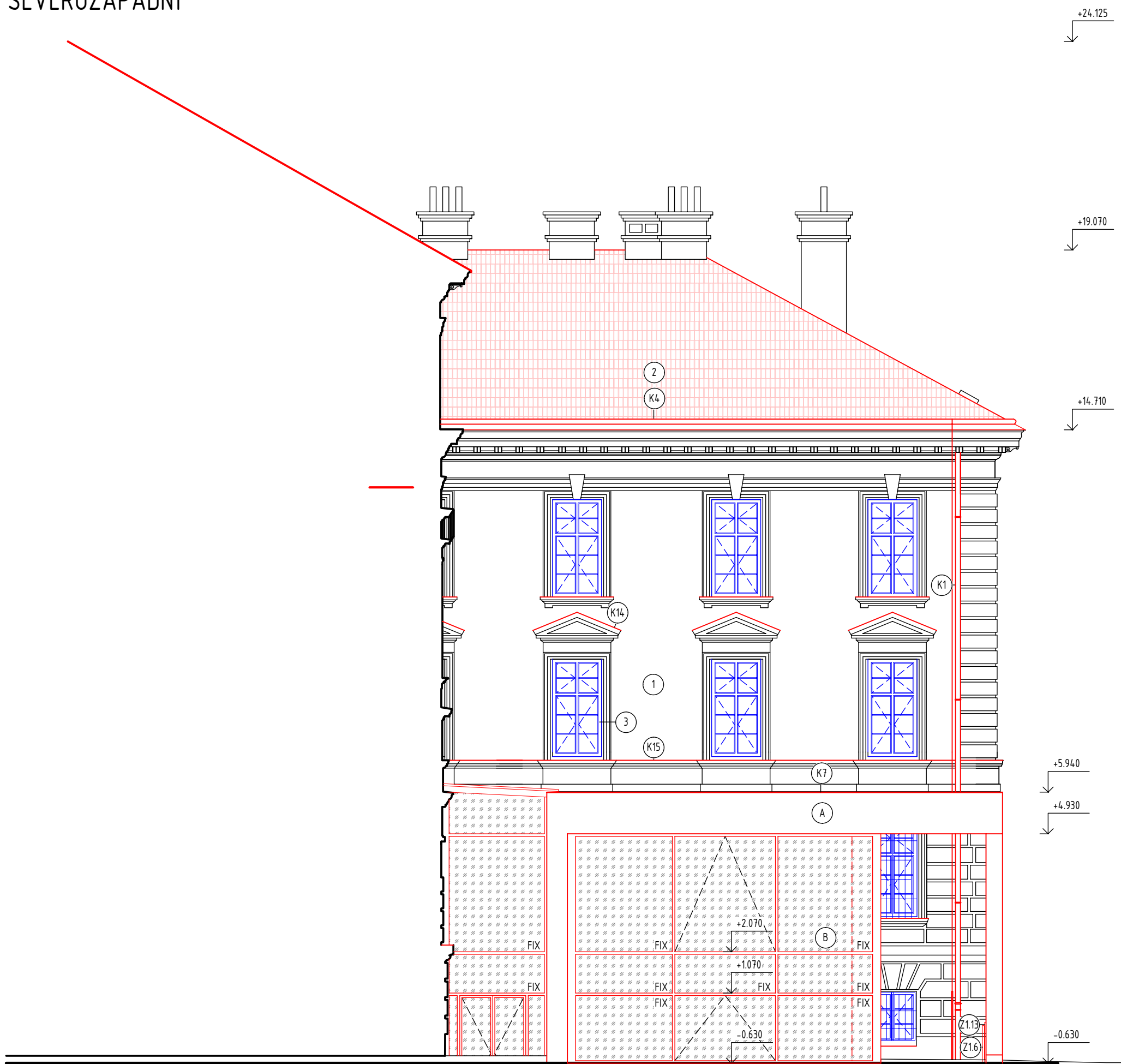


POHLED JV, SZ - NOVÝ STAV

POHLED JIHOVÝCHODNÍ



POHLED SEVEROZÁPADNÍ



LEGENDA MATERIÁLŮ

GAYEROVA KASÁRNA

- ① HLADKÝ ŠTUK - VÁPENNÁ OMÍTKA, H12mm, BARVA SVĚTLÉ OKROVÁ
- ② PÁLENÁ KERAMICKÁ DŘÁŽKOVÁ STŘEŠNÍ TAŠKA, BARVA PŘIROZENÁ BARVA STŘEPU
- ③ VÝPLNĚ OTVORŮ, OKNA - DŘEVĚNÉ, ŠPALETOVÉ, BARVA TMAVĚ HNĚDÁ, SKLO ČIRÉ
- ④ VÝPLNĚ OTVORŮ, DVEŘE - DŘEVĚNÉ, BARVA TMAVĚ HNĚDÁ
- ⑤ KLEMPÍRSKÉ PRVKY - POZINKOVANÝ PLECH S NÁSTRÍKEM, BARVA RAL 8007
- ⑥ ZÁMEČNICKÉ VÝROBKY - OCEL, BARVA NÁTĚRU RAL 9006, OCELOVÉ LANNO

LEGENDA ZNAČENÍ

- STÁVAJÍCÍ KONSTRUKCE
- KONSTRUKCE URČENÉ K REPASI / KOPII
- NOVÉ KONSTRUKCE

PŘÍSTAVBA

- ⑦ POHLEDOVÝ BETON - BARVA TMAVĚ ŠEDÁ, RAL 7016
- ⑧ PROSKLENÁ FASÁDA - BARVA TMAVĚ ŠEDÁ, RAL 7016
- ⑨ ZÁMEČNICKÉ VÝROBKY - NEREZ, SKLO
- ⑩ KLEMPÍRSKÉ PRVKY - POZINKOVANÝ PLECH

POZNÁMKA:

FINÁLNÍ ODSŤÍN OMÍTKY BUDE URČEN ZÁSTUPCEM PAMÁTKOVÉHO ÚŘADU.
STÁVAJÍCÍ KERAMICKÁ DŘÁŽKOVÁ STŘEŠNÍ KRYTINA BUDE ODSTRANĚNA A NOVĚ, PO REKONSTRUKCI KROVU, BUDE POLOŽENA NOVÁ KERAMICKÁ DŘÁŽKOVÁ STŘEŠNÍ KRYTINA. BARVA CHLOVĚ ČERVENÁ, POKLÁDANÁ BUDE NA LATĚ. KLEMPÍRSKÉ PRVKY BUDOU ŘEŠENY DLE STÁVAJÍCÍHO STAVU.
KLEMPÍRSKÉ PRVKY JSOU Z LAKOVANÉHO POZINKOVANÉHO PLECHU - BARVA HNĚDÁ RAL 8007.
DETAILY FASÁDY, PLASTICKÉ VÝZDOBY A VÝPLNĚ OTVORŮ BUDOU PODROBNĚJI ŘEŠENY V RÁMCI PROVÁDĚCÍ DOKUMENTACE.
STÁVAJÍCÍ KOMINY BUDOU ZACHOVÁNY. VYSEKÁNÍ SPÁR DO HLoubKY 40mm A NÁSLEDNĚ NOVĚ VYSPÁROVAT, V PŘÍPADĚ ŠPATNÉHO TECHNIKÉHO STAVU NADSTŘEŠNÍ ČÁST ROZEBRAT A ZNOVA VYZDÍT.
NA STŘECHU NEBUDOU VYVEDENA ŽÁDNÁ TECHNOLOGICKÁ ZAŘÍZENÍ.

POZNÁMKA:
PŘED ZAHÁJENÍM STAVEBNÍCH PRACÍ NUTNO PŘEDEM ZKONTROLOVAT VŠECHNY MÍRY A OVĚŘIT S PROJEKTOVOU DOKUMENTACÍ.

±0,000 = 233,100 m.n.m. SOUŘADNICOVÝ SYSTÉM: JTSK
VÝŠKOVÝ SYSTÉM: B.p.v.

ZMĚNY	c		DATUM		PODPIS
	b				
	a				

INVESTOR:		Královéhradecký kraj	
Královéhradecký kraj		Pivovarské nám. 1245, 500 03 Hradec Králové tel.: +420 495 817 111, fax: +420 495 817 336 e-mail: posta@kv-královéhradecky.cz	
PROJEKTANT:		Ing. Matěj KUDLÍK	
ZODP. PROJEKTANT:		Ing. arch. Nikola ŠTIBRANÁ	
VYPRACOVAL:		Ing. Klára MOTYČKOVÁ	
KONTROLOVAL:		Ing. Martin ULÍČNÝ	
TECHNICO		TECHNICO Opava s.r.o. Hradecká 1576/51 746 01 Opava tel: 553 760 970 info@technico.cz	

ČÁST DOKUMENTACE:
D.1.1. ARCHITEKTONICKO - STAVEBNÍ ŘEŠENÍ

Stavební úpravy objektu Gayerových kasáren vč. přístavby, Opletalova 334/2, Hradec Králové K.ú. Hradec Králové, parc.č. st. 291/4	FORMÁT	6×A4
	DATUM	04/2018
	STUPEŇ	DPS
	ZAKÁZKOVÉ ČÍSLO	TO-483-DPS
POHLED JV, SZ - NOVÝ STAV	MĚŘÍTKO:	ČÍSLO VÝKRESU:
	1:100	D.1.1.b.2.22.